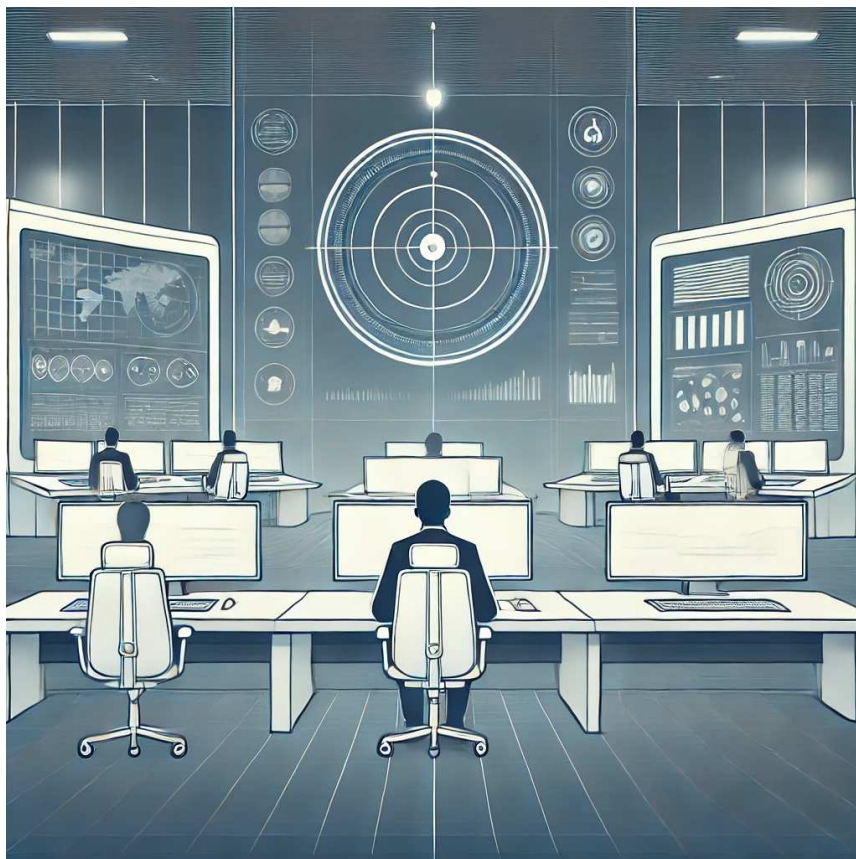


## Kontrolni organ

---



### 2. Kontrolni organ – Samostalni operativni čvor

Kontrolni organ predstavlja centralni element sistema zaštite kritične infrastrukture, sa jedinstvenom odgovornošću za upravljanje podacima, donošenje strateških odluka i sprovođenje mera na terenu. On nije samo podrška Nadzornom centru, već ima kapacitet za potpuno autonomno funkcionisanje, čineći ga ključnim za brzo delovanje i lokalnu implementaciju.

Ključne funkcionalnosti Kontrolnog organa:

- **Definisanje potreba za senzorskom mrežom:**  
Kontrolni organ ima ovlašćenja da identifikuje i odredi potrebu za postavljanjem senzora na novim, kritičnim objektima, kao i na postojećim objektima koji ugrožavaju stanovništvo i infrastrukturu. Na ovaj način, on direktno doprinosi unapređenju sistema zaštite kroz stalnu evaluaciju rizika i prioriteta.
- **Autonomna kontrola senzora:**  
Kontrolni organ je opremljen za direktno preuzimanje i obradu podataka sa senzora i uređaja. Ova autonomnost omogućava brzo reagovanje čak i u situacijama kada Nadzorni centar nije dostupan, čime se osigurava kontinuitet i otpornost sistema.
- **Koordinacija intervencija:**  
U kriznim situacijama, Kontrolni organ preuzima kontrolu nad terenskim timovima, optimizuje resurse i određuje prioritete reakcije. Njegova sposobnost da brzo organizuje i sprovodi intervencije ključna je za smanjenje posledica incidenta.
- **Fleksibilnost i lokalna prilagođavanja:**  
Zahvaljujući svojoj strukturi, Kontrolni organ može prilagoditi operacije specifičnim potrebama određenih regiona, omogućavajući efikasno rešavanje lokalnih problema i incidenata.

- **Nadređenost i odlučivanje:**

Kao centralni autoritet u sistemu, Kontrolni organ je nadređen svim ostalim učesnicima. Ima ovlašćenje da odlučuje o kaznama za nedelovanje ili neizvršavanje obaveza, čime se obezbeđuje odgovornost svih učesnika u sistemu.

- **Sinergija sa Nadzornim centrom:**

Iako ima mogućnost samostalnog rada, Kontrolni organ ostvaruje maksimalnu efikasnost u sinergiji sa Nadzornim centrom. Ova saradnja omogućava sveobuhvatnu kontrolu i strateško upravljanje na nacionalnom nivou.

---

## **Zaključak**

Kontrolni organ i Nadzorni centar zajedno čine srž sistema zaštite ključne infrastrukture. Dok Nadzorni centar pruža analitičku osnovu i koordinira aktivnosti na višem nivou, Kontrolni organ omogućava lokalnu implementaciju, pravovremenu reakciju i sprovođenje disciplinskih mera.

Integracija ovih komponenti obezbeđuje visoku efikasnost, pouzdanost i odgovornost celokupnog sistema, omogućavajući mu da proaktivno detektuje, predviđa i rešava kvarove, istovremeno minimizirajući rizike po stanovništvo i infrastrukturu. Kontrolni organ, sa svojom dualnom ulogom operativnog čvora i regulatornog tela, postavlja standarde za sigurnost i otpornost kritičnih objekata širom Srbije.